

# Thực vật Nhạy cảm ở Bắc Úc

## Rừng Nhiệt đới

### Mô tả Cộng đồng Thực vật

Rừng nhiệt đới là những khu vực có cây cối với tàn cây dày (hơn 70 phần trăm tàn lá che phủ), thường xảy ra ở những vùng có khí hậu nhiệt đới với 2 mùa mưa nắng. Tại lãnh thổ Bắc Úc, rừng nhiệt đới thường có trong các vùng nhỏ đặc trưng. Sự phân bố của các khu rừng nhiệt đới có từ Đảo Melville cho đến Tennant Creek.

Trong phạm vi này có hai loại rừng nhiệt đới:

- các khu rừng nhiệt đới trong vùng ẩm ướt/mưa nhiều
- các khu rừng nhiệt đới trong vùng khô/ít mưa.

### Rừng nhiệt đới trong vùng ẩm ướt/mưa nhiều

Rừng nhiệt đới ẩm thường liên kết với các khu vực luôn có độ ẩm cao, chẳng hạn như các con rạch, con suối, và thường có nhiều cây xanh và các loại cây cau (palms).

Thông thường chúng có tàn cây cao lên đến 30 m, với nhiều cây nhỏ rậm rạp bên dưới, cây dương xỉ đất (ground ferns) và các loại cỏ dại cao (sedges). Không có nhiều các loại dây leo (vines) trong loại rừng nhiệt đới này.

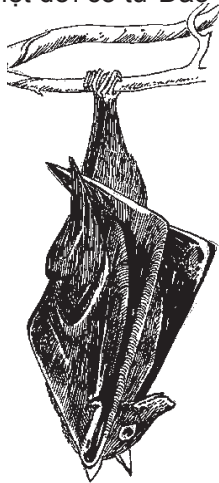
Ví dụ về các khu rừng nhiệt đới ẩm này có thể được tìm thấy tại Berry Springs, Howard Springs, Holmes Jungle và Black Jungle.

### Rừng nhiệt đới trong vùng khô/ít mưa

Rừng nhiệt đới khô, còn được gọi là các khu rừng lùm bụi với cây loại dây leo, các cây nhỏ, thường có tại các nơi có độ ẩm khan hiếm theo mùa.

Cây trong các khu rừng này thường ngắn hơn, chỉ vào khoảng 5-10 m và đa phần là cây dây leo (vines) và các bụi nhỏ (scramblers). Các khu rừng này thường được tìm thấy trên nhiều bãi biển và các cồn cát, mỏm đá nơi có nước tồn đọng và nạn cháy rừng ít xảy ra.

Một ví dụ về khu rừng nhiệt đới khô có thể được tìm thấy tại Khu Bờ biển Bảo tồn Casuarina Coastal Reserve và giữa các vách đá ở Dripstone và ở Lee Point.



*Đoi ăn trái cây trong rừng nhiệt đới*

### Tại sao rừng nhiệt đới là quan trọng

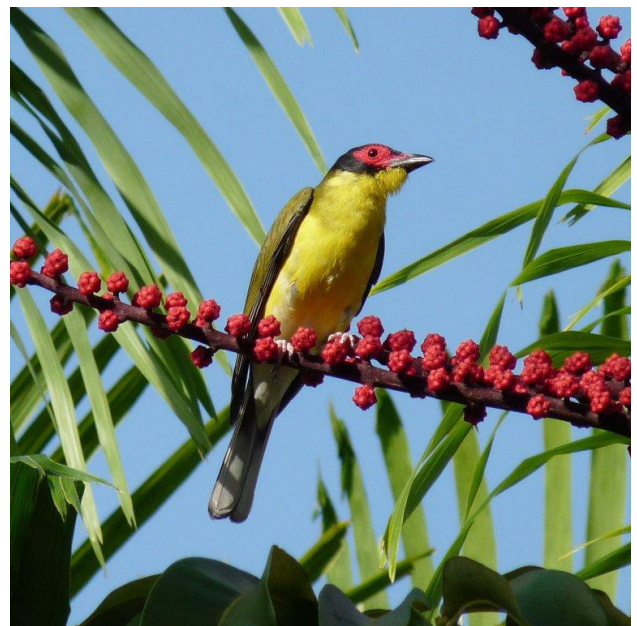
Lãnh thổ Bắc Úc có diện tích rừng nhiệt đới lớn nhất ở Úc (2.700 km<sup>2</sup>), nhưng nó chỉ là 0,2 phần trăm của diện tích Bắc Úc.

Mặc dù đây là một khu vực nhỏ, 13 phần trăm (604 loại) các loại thực vật ở cả vùng lãnh thổ Bắc Úc đều có mặt trong các khu rừng nhiệt đới này, làm cho chúng rất đa dạng và cộng đồng thực vật rất quan trọng.

Chuyện khó tin nhưng tổng số các khu rừng nhiệt đới tại lãnh thổ Bắc Úc được chia thành 15 000 tiểu khu. Kích thước các tiểu khu là từ 1 ha đến 4.000 ha và diện tích trung bình là 3,6 ha.

Rừng nhiệt đới thường mọc theo mảng một cách tự nhiên, nhưng đa phần hiện hữu do một số nhỏ các loài chim ăn trái cây (chim bồ câu pied Imperial, chim bồ câu rose crowned, chim figbird, chim vàng anh màu vàng, chim koel, chim bowerbird) cũng như doi đen.

Những chim ăn trái cây (frugivores), như ta hay gọi chúng, chịu trách nhiệm về sự phát tán hạt giống giữa các tiểu khu riêng lẻ. Các mối quan hệ cùng có lợi vì frugivores phụ thuộc rất nhiều vào các khu rừng nhiệt đới và đó là nguồn cung cấp trái cây chính cho chúng.



*Chim figbirds phát tán hạt giữa các khu rừng nhiệt đới*

P. Clifton

### Các mối đe dọa

Bất kỳ sự làm mất rừng nhiệt đới do việc khai hoang là một mối đe dọa. Trong khi mà các khu rừng trở nên cô lập hơn, các loài chim sẽ cần phải bay xa mới đến các khu rừng này và do đó việc vận chuyển/phát tán hạt giống sẽ giảm đi. Việc phát tán hạt giống giảm sẽ dẫn đến rừng ít được tái tạo và có khả năng tuyệt chủng trong vùng đó. Giảm thiểu rừng nhiệt đới là một mối đe dọa lớn đối với loài chim ăn trái cây frugivorous vì chúng phụ thuộc vào rừng đó.

Một mối đe dọa khác là cháy rừng thường xuyên hoặc cháy rất dữ. Những đám cháy làm mất tàn lá dày nhằm giúp duy trì sự cân bằng độ ẩm và môi trường địa phương đối với các loài rừng nhiệt đới.

Các đe dọa khác bao gồm:

- thú hoang và kiến có nguồn gốc từ nơi khác;
- cỏ dại xâm nhập;
- các hoạt động nông nghiệp;
- các rối loạn của tầng nước ngầm khu rừng nhiệt đới và
- việc sử dụng các loại phân bón và thuốc sâu

### Những gì chúng ta có thể làm gì để bảo tồn các khu rừng nhiệt đới?

- Một cách lý tưởng nhất cho việc bảo tồn là loại trừ hẳn các hoạt động phát triển nào của con người trong các khu rừng nhiệt đới.
- Điều tra để thiết lập sự thỏa thuận để bảo tồn (thiên nhiên) trong vùng đất tư nhân nào có chứa các khu rừng nhiệt đới.
- Bạn có thể tạo sự khác biệt bằng cách:
- Quản lý rừng nhiệt đới để giảm tác động của lửa, động vật hoang dã và cỏ dại.
- Duy trì bất kỳ cây da (Banyan - *Ficus virens*) nào ở bên ngoài các khu rừng nhiệt đới. Loại cây này là một trong những nguồn trái cây tốt nhất và chúng hay mọc riêng lẻ trong môi trường rừng nhiệt đới.
- Giữ lại tất cả các khu rừng nhiệt đới.
- Duy trì một khu vực xung quanh khu rừng nhiệt đới để bảo vệ nguồn nước của rừng (tức là giữ lại một vùng đệm cho thực vật bản địa rộng đến 500 m).
- Duy trì đầy đủ thực vật bản địa trong vòng bán kính 10km xung quanh để cung cấp phần hoa cho các loài chim ăn trái cây frugivores trong mùa khô/nắng.

### Các tài liệu tham khảo và đọc thêm

#### Hướng dẫn Khai hoang

[nt.gov.au/property/land-clearing/apply-to-clear-freehold-land](http://nt.gov.au/property/land-clearing/apply-to-clear-freehold-land)

#### Vị trí các khu Bảo tồn Quan trọng

[nt.gov.au/environment/environment-data-maps/important-biodiversity-conservation-sites/conservation-significance-list](http://nt.gov.au/environment/environment-data-maps/important-biodiversity-conservation-sites/conservation-significance-list)

#### Các Chủng loại bị đe dọa

[denr.nt.gov.au/about/flora-and-fauna-division](http://denr.nt.gov.au/about/flora-and-fauna-division)

#### Dự Luật Quy hoạch của Bắc Úc

[nt.gov.au/property/building-and-development/northern-territory-planning-scheme](http://nt.gov.au/property/building-and-development/northern-territory-planning-scheme)

### Các Tài liệu khác trong chuyên mục này

Rừng đước

Cây nhỏ mọc trên các

Rừng Tái sinh

Các thực vật mọc ven sông suối

### Các tài liệu khác

BỘ TÀI NGUYÊN VÀ MÔI TRƯỜNG

Sở Sinh Thái Đồng cỏ

Ph. 08 8999 3631

[nt.gov.au/environment/soil-land-vegetation/native-vegetation](http://nt.gov.au/environment/soil-land-vegetation/native-vegetation)

Sở Quản lý Thực vật và Động vật

Ph: 08 8995 5000

[denr.nt.gov.au/about/flora-and-fauna-division](http://denr.nt.gov.au/about/flora-and-fauna-division)

*Khai hoang và cháy rừng là những nguy cơ cho các khu rừng nhiệt đới*

